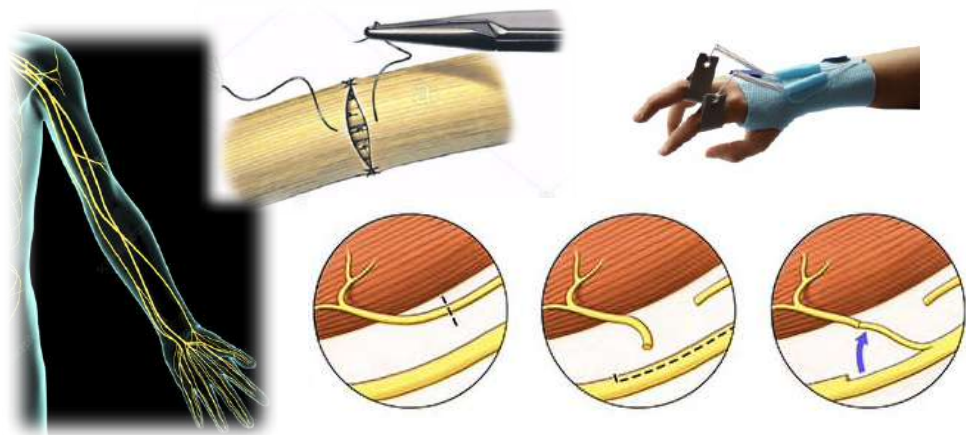


► Chirurgie des lésions nerveuses tronculaires traumatiques du membre supérieur et de leurs séquelles

27 ET 28 JANVIER 2022



Auditorium de l'Hôpital Européen Georges Pompidou
20 rue Leblanc, 75015, PARIS

NOM.....PRÉNOM.....
ADRESSE.....
NUMÉRO DE TÉLÉPHONE : EMAIL.....

CONGRÈS JEUDI ET VENDREDI

Chirurgien Installé.....260 €
CCA/AHU.....160 €
Interne, kinésithérapeute, IDE.....110 €
GEM Membre Junior; ou inscrits au DIU de chirurgie de la main ou DIU de chirurgie de l'épaule et du coude.....50 €

Déjeuners et Cocktails

(En fonction des places disponibles)
Déjeuner du Jeudi.....25 €
Déjeuner du Vendredi.....25 €
Soirée Cocktail du Jeudi soir.....50 €

TOTAL 1.....€

TOTAL 2.....€ TOTAL 1+2.....€

Merci de faire un chèque à l'ordre de CENCMS
et l'envoyer à l'adresse:

Secrétariat du Pr T. GREGORY, Hôpital Avicenne – 125 route de Stalingrad 93000 Bobigny
Tel. : 01-48-95-53-14 // Fax : 01-48-95-53-19 //
e-mail : contact@upperlimbsurgery-course.com

INSTRUCTIONAL VIDEO COURSE IN UPPER LIMB SURGERY

En partenariat avec

European Federation of National Associations of Orthopaedics and Traumatology (EFORT)

Collège Français des Chirurgiens Orthopédistes et Traumatologues
Collège Français des Enseignants en Chirurgie de la Main
Groupe d'Avancement de la Microchirurgie
Société Française de Chirurgie de l'Epaule et du Coude

Président d'honneur:

J.Y. ALNOT

Comité d'organisation

M CHAMMAS; B COULET; T GREGORY; F LOISEL;
P MANSAT; E MASMEJEAN; L OBERT; M RONGIERES
Besançon, Montpellier, Paris, Toulouse



Inscription

SECRÉTARIAT DU Pr GREGORY

Hôpital Avicenne – 125 route de Stalingrad 93000 Bobigny

Tel. : 01-48-95-53-14 // e-mail : contact@upperlimbsurgery-course.com



MATIN

CLASSIFICATIONS

Anatomie et classifications des lésions, régénérations nerveuses

Conséquences de la dénervation musculaire et sur les récepteurs sensitifs : jusqu'à quand peut on réinnervier ?

BILANS

Bilan clinique initial et suivi

EMG en pratique clinique

Imagerie du nerf normal et pathologique, perspective d'avenir

COMMENT GERER UNE PERTE DE SUBSTANCE

Chambre de régénération / Etat de l'art

Chambre de régénération : expérience du Reaxon

Autogreffe non vascularisée/vascularisée

Névromes, prévention, traitement

Gestion du nerf cicatriciel : place de la neurolyse, quelle interposition?

TECHNIQUES DE REPARATION NERVEUSE

Suture : état des lieux (isolée, colle, enrobement)

Walant et chirurgie nerveuse : indications et limites

DEJEUNER

APRES-MIDI

ANATOMIE ET VOIES D'ABORD DES NERFS DU MEMBRE SUPERIEUR

Nerf axillaire et nerf supra scapulaire à l'épaule : anatomie, voies d'abord

Nerf radial au bras et au coude : anatomie, voies d'abord

SITUATIONS CLINIQUES

Paralysie d'épaule : concepts et classifications

Fracture de la clavicule et lésion nerveuse

Lésions du nerf spinal accessoire et chirurgie cervicale

Luxation d'épaule et nerf axillaire

Réparation du nerf axillaire : place des transferts nerveux

Complications neurologiques des prothèses d'épaule

Complications neurologiques de la chirurgie d'instabilité d'épaule

Complications neurologiques des anesthésies locales et loco-regionales

Paralysie radiale et fracture de la diaphyse humérale

Complications neurologiques de la chirurgie du coude de l'adulte

Complications neurologiques de l'arthroscopie du coude

Complications neurologiques des traumatismes du coude de l'enfant

MATIN

PLAIES DU NERF MEDIAN PROXIMALES ET DISTALES

Chirurgie primaire

Chirurgie secondaire, palliative ou combinée

PLAIES DU NERF ULNAIRE PROXIMALES ET DISTALES

Chirurgie primaire

Place des transferts nerveux

Chirurgie secondaire, palliative ou combinée

ATTEINTE MEDIO ULNAIRE

Chirurgie secondaire, palliative ou combinée

PLAIES DES NERFS COLLATERAUX

Chirurgie primaire

Chirurgie secondaire de la sensibilité et des névromes

Chirurgie des nerfs collatéraux: spécificité chez l'enfant

DEJEUNER

APRES-MIDI

COMPLICATIONS DE LA CHIRURGIE DU POIGNET

Chirurgie du syndrome du canal carpien

Anastomoses médio-ulnaires, vulnérabilité dans la chirurgie du canal carpien

Arthroscopies du poignet

Complications neurologiques de la chirurgie du poignet

Complications de la chirurgie sous échographie du canal carpien

LESIONS DU NERF SCIATIQUE, DU PLEXUS SACRE ET DE SES BRANCHES

Anatomie et voies d'abord

Neurotisation

Chirurgie palliative

Plaies du nerf sciatique et de ses branches

Fracture du cotyle et luxations de hanche

Luxation du genou et traumatisme du genou

Complications neurologiques des PTHs

Implications medico-légales

Séances Vidéo Flash/ Cas clinique