

PRÉSIDENT: PHILIPPE LIVERNEAUX

# 55<sup>ème</sup> CONGRÈS



## Immobilisation post-opératoire de la trapézectomie pour rhizarthrose du pouce : 4 semaines *versus* 2 semaines

Liliya Efremova<sup>1</sup>, Yuka Igeta<sup>1</sup>, Thibaut Fabacher<sup>3</sup>, Juan José Hidalgo Diaz<sup>1,2</sup>, Stephanie Gouzou<sup>1</sup>, Sybille Facca<sup>1,2</sup>, Philippe Liverneaux<sup>1,2</sup>



1. *Service de Chirurgie de la Main  
Hôpitaux Universitaires de Strasbourg*
2. *Laboratoire Icube, UMR 7357, CNRS  
Université de Strasbourg*

## • Introduction



- Trapezéctomie : « Gold standard » .
- Immobilisation post-opératoire sans consensus de la durée.
- Hypothèse principale: pas de différence significative en post-opératoire de la fonction entre l'immobilisation de 2 et de 4 semaines.
- Hypothèses secondaires: pas de différence significative en post-opératoire de:
  - Douleur;
  - Force;
  - Mobilisation active.

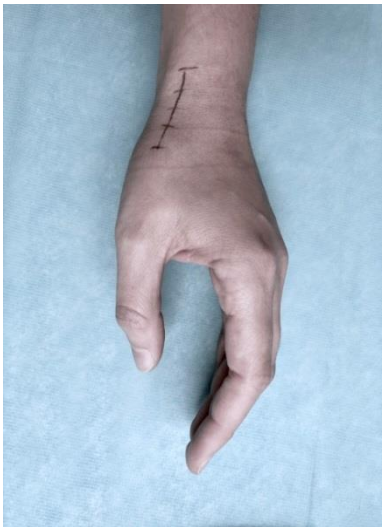
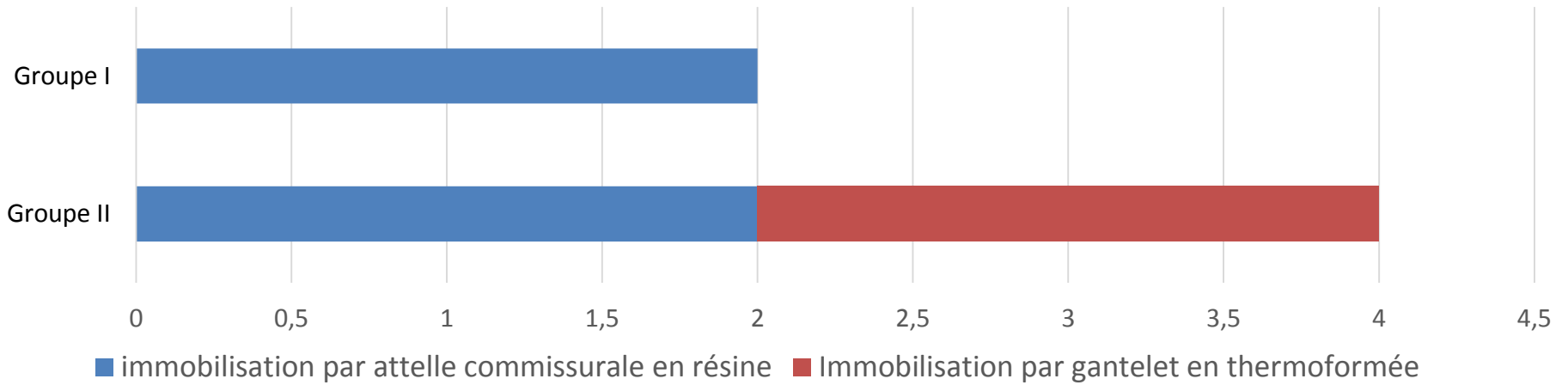
- Matériel et méthodes



- 2 groupes de 20 patients chacun selon la durée de l'immobilisation:
  - Groupe I: 2 semaines;
  - Groupe II: 4 semaines;
- Recul clinique: pré- et post-opératoire (entre 10 et 20 semaines).
- Critère d'évaluation principal: QuickDASH.
- Critères secondaires: Échelle Visuelle Analogique – EVA, score de Kapandji, pince pollicidigitale.



## Durée (en semaines) et type d'immobilisation des deux groupes



Voie d'abord dorso-latérale



Attelle commissurale en résine

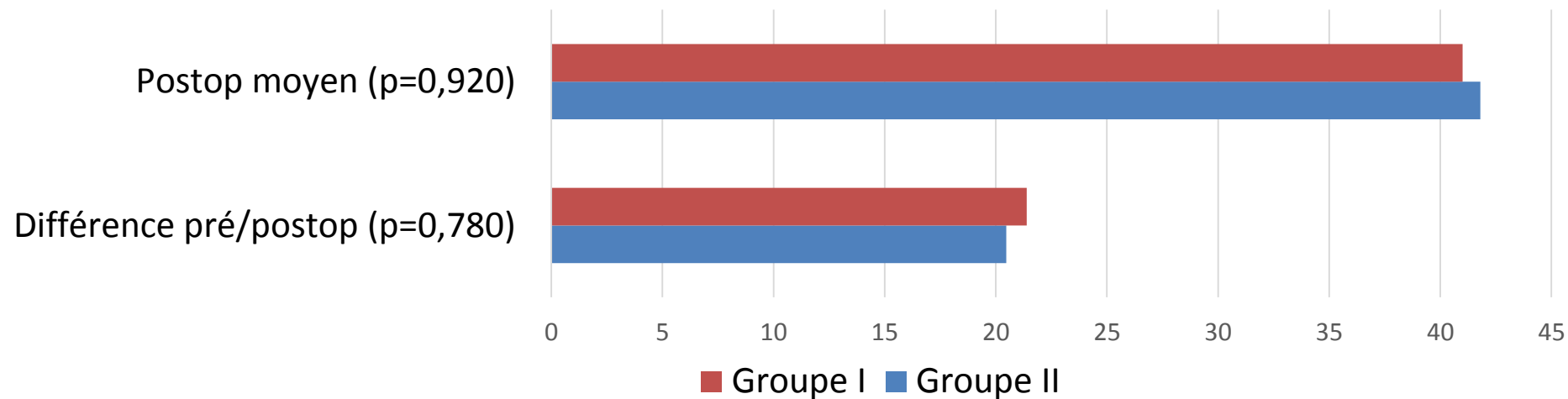


Gantelet en thermoformée

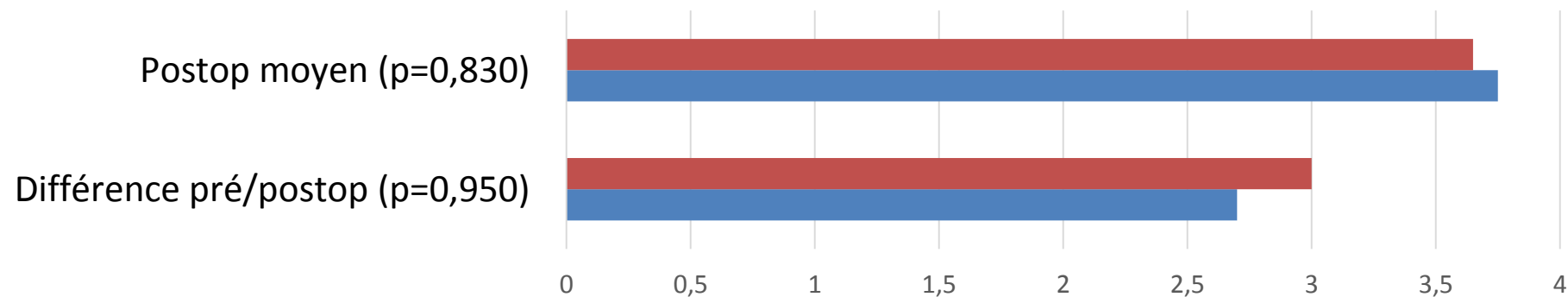
- Résultats



### Fonction (QuickDASH, de 0 à 100)



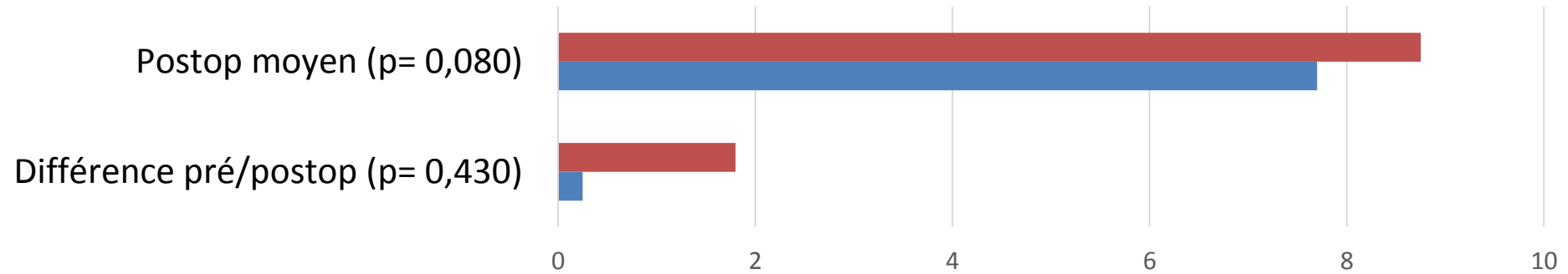
### Douleur (EVA, de 0 à 10)



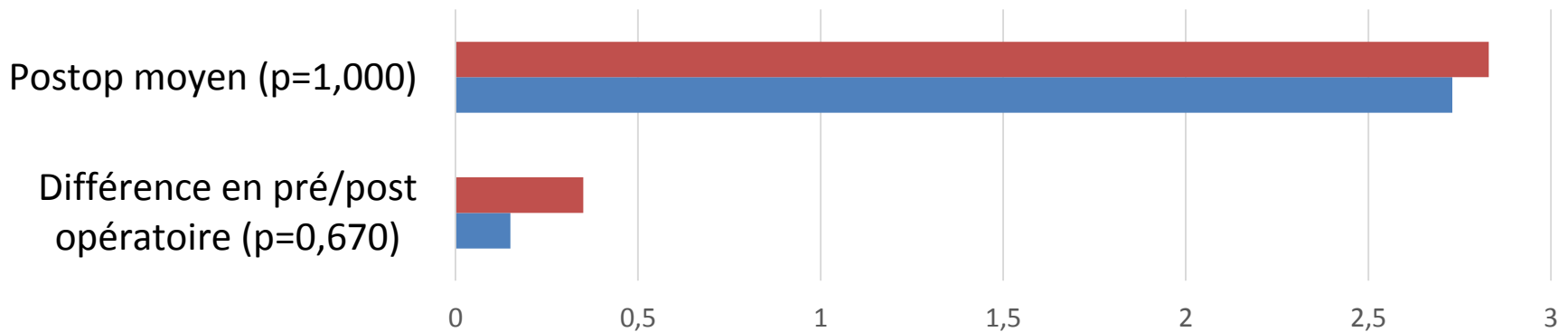
- Résultats



### Grande course de l'opposition (Score de Kapandji, de 0 à 10)



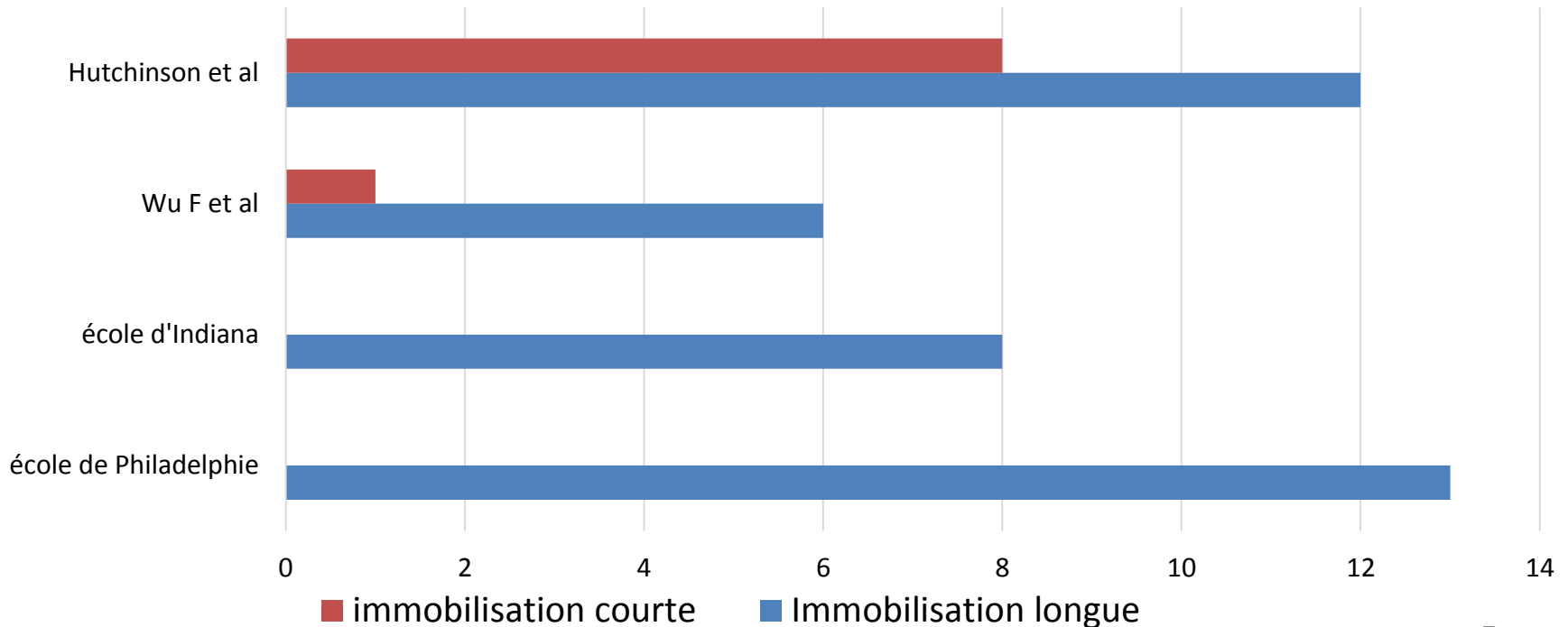
### Force (pince pollicidigitale terminolatérale, en kg)





- Discussion
- Avantages de l'immobilisation:
  - Stabilisation le temps de la cicatrisation;
  - Diminution de la douleur et de l'œdème.
- Inconvénient: raideur.

### Durée selon les écoles





- Horlock et Belcher, JBJS, 2002: 4 semaines d'immobilisation versus une semaine, sans différence significative.
- Résultats similaires à ce travail.



- Conclusion



- Hypothèse principale: vérifiée ✓
- Hypothèses secondaires: vérifiées ✓

# Merci de votre attention!

